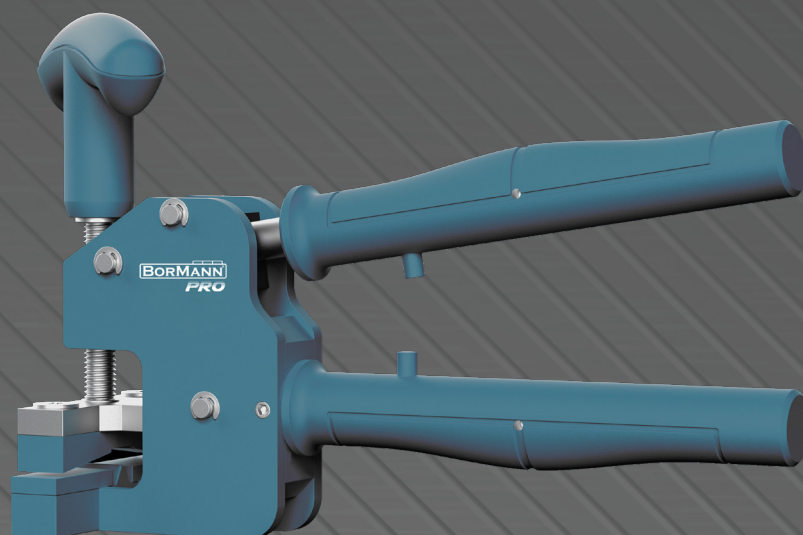


BORMANN[®]

PRO

Built to last.



BTC6508
071488

EN IT
EL BG
RO HR

v2.2



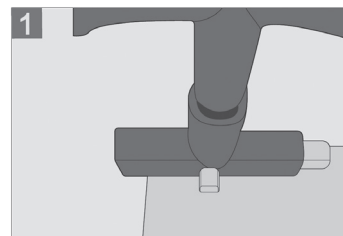
WWW.NIKOLAOUTOOLS.COM



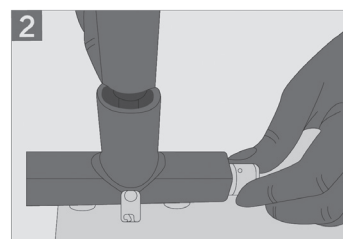
METHOD OF USE

Warning: Read the manual carefully before use. Failure to follow the warnings and instructions may result in tool damage, physical injury and/or damage to property. Store the manual in a safe place for future reference.

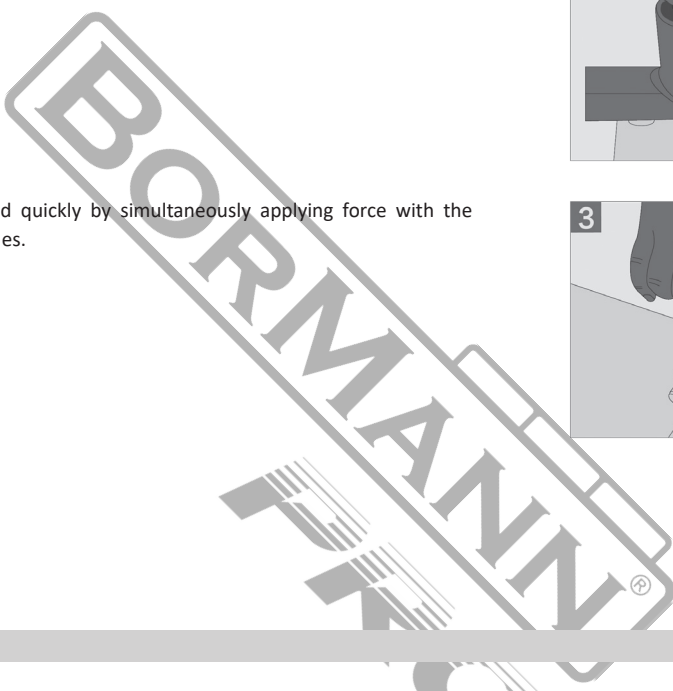
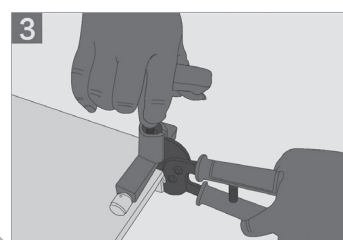
1. Take out the divider and align the line to be broken with the slot at the front end of the divider.



2. The adjustment from the handle is made according to the width of the tile to be broken.



3. Work can be done more efficiently and quickly by simultaneously applying force with the T-handle and the upper and lower handles.



TECHNICAL SPECIFICATIONS

Technical data	
Model	BTC6508
Dimensions	L29 x W8 x H17 cm
Max tile thickness	12 mm

* The manufacturer reserves the right to make minor changes to product design and technical specifications without prior notice unless these changes significantly affect the performance and safety of the products. The parts described / illustrated in the pages of the manual that you hold in your hands may also concern other models of the manufacturer's product line with similar features and may not be included in the product you just acquired.

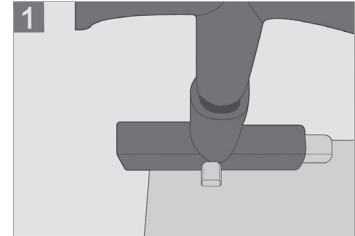
* To ensure the safety and reliability of the product and the warranty validity, all repair, inspection or replacement work, including maintenance and special adjustments, must only be carried out by technicians of the authorized service department of the manufacturer.

* Always use the product with the supplied equipment. Operation of the product with non-provided equipment may cause malfunctions or even serious injury or death. The manufacturer and the importer shall not be liable for injuries and damages resulting from the use of non-conforming equipment.

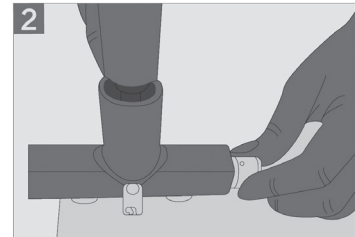
ΤΡΟΠΟΣ ΧΡΗΣΗΣ

Προσοχή: Διαβάστε προσεκτικά το εγχειρίδιο πριν χρησιμοποιήσετε το εργαλείο. Η μη τήρηση των προειδοποιήσεων και των οδηγιών μπορεί να οδηγήσει σε βλάβη του εργαλείου, τραυματισμό ή να προκαλέσει υλική ζημιά. Φυλάξτε το εγχειρίδιο σε ασφαλές μέρος για μελλοντική αναφορά.

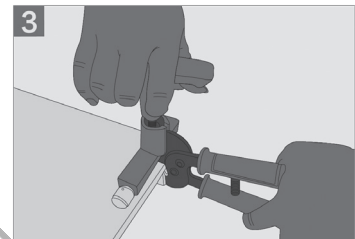
1. Βγάλτε το διαχωριστικό και ευθυγραμμίστε τη γραμμή που πρόκειται να σπάσει με την υποδοχή στο μπροστινό άκρο του διαχωριστικού.



2. Η προσαρμογή της ρύθμισης από το χερούλι γίνεται σύμφωνα με το πλάτος του πλακιδίου που πρόκειται να σπάσει.



3. Η εργασία μπορεί να γίνει πιο αποτελεσματικά και γρήγορα με την ταυτόχρονη άσκηση δύναμης με το χερούλι σε σχήμα T και τις άνω και κάτω χειρολαβές.



ΤΕΧΝΙΚΕΣ ΠΡΟΔΙΑΓΡΑΦΕΣ

Τεχνικά χαρακτηριστικά	
Μοντέλο	BTC6508
Διαστάσεις	L29 x W8 x H17 cm
Μέγιστο πάχος πλακιδίων	12 mm

* Ο κατασκευαστής διατηρεί το δικαίωμα να πραγματοποιήσει δευτερεύουσες αλλαγές στο σχεδιασμό του προϊόντος και στα τεχνικά χαρακτηριστικά χωρίς προηγούμενη ειδοποίηση, εκτός εάν οι αλλαγές αυτές επηρεάζουν σημαντικά την απόδοση και λειτουργία ασφάλειας των προϊόντων. Τα εξαρτήματα που περιγράφονται / απεικονίζονται στις σελίδες του εγχειρίδιου που κρατάτε στα χέρια σας ενδέχεται να αφορούν και σε άλλα μοντέλα της σειράς προϊόντων του κατασκευαστή, με παρόμοια χαρακτηριστικά, και ενδέχεται να μην περιλαμβάνονται στο προϊόν που μόλις αποκτήσατε.

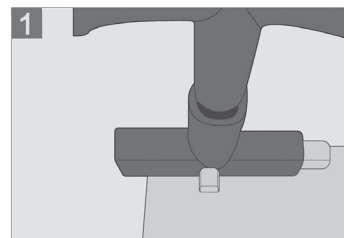
* Για να διασφαλιστεί η ασφάλεια και η αξιοπιστία του προϊόντος καθώς και η ισχύς της εγγύησης όλες οι εργασίες επιδιόρθωσης, ελέγχου, επισκευής ή αντικατάστασης συμπεριλαμβανομένης της συντήρησης και των ειδικών ρυθμίσεων, πρέπει να εκτελούνται μόνο από τεχνικούς του εξουσιοδοτημένου τμήματος Service του κατασκευαστή.

* Χρησιμοποιείτε πάντα το προϊόν με τον παρεχόμενο εξοπλισμό. Η λειτουργία του προϊόντος με μη-προβλεπόμενο εξοπλισμό ενδέχεται να προκαλέσει βλάβη ή ακόμα και σοβαρό τραυματισμό ή θάνατο. Ο κατασκευαστής και ο εισαγωγέας ουδεμία ευθύνη φέρει για τραυματισμούς και βλάβες που προκύπτουν από την χρήση μη προβλεπόμενου εξοπλισμού.

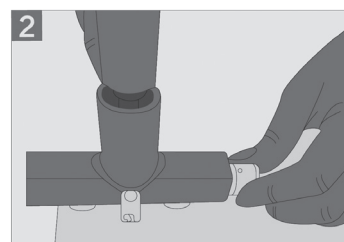
METODO D'USO

Attenzione: Leggere attentamente il manuale prima dell'uso. La mancata osservanza delle avvertenze e delle istruzioni può causare danni all'utensile, lesioni fisiche e/o danni alle cose. Conservare il manuale in un luogo sicuro per future consultazioni.

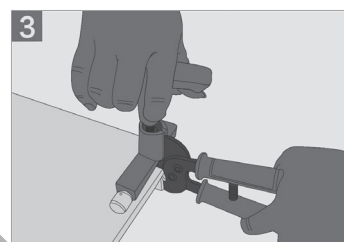
1. Estrarre il divisore e allineare la linea da spezzare con la fessura all'estremità anteriore del divisore.



2. La regolazione dall'impugnatura avviene in base alla larghezza della piastrella da rompere.



3. Il lavoro può essere eseguito in modo più efficiente e rapido applicando contemporaneamente la forza con l'impugnatura a T e le impugnature superiore e inferiore.



SPECIFICHE TECNICHE

Dati tecnici	
Modello	BTC6508
Dimensioni	L29 x W8 x H17 cm
Spessore massimo della piastrella	12 mm

* Il produttore si riserva il diritto di apportare modifiche minori al design e alle specifiche tecniche del prodotto senza preavviso, a meno che tali modifiche non influiscano significativamente sulle prestazioni e sulla sicurezza dei prodotti. Le parti descritte/illustrate nelle pagine del manuale che avete tra le mani possono riguardare anche altri modelli della linea di prodotti del produttore con caratteristiche simili e potrebbero non essere incluse nel prodotto appena acquistato.

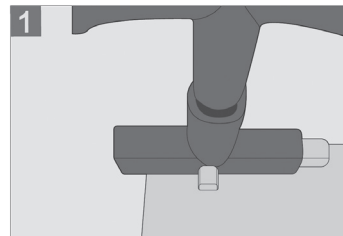
* Per garantire la sicurezza e l'affidabilità del prodotto e la validità della garanzia, tutti gli interventi di riparazione, ispezione o sostituzione, compresa la manutenzione e le regolazioni speciali, devono essere eseguiti esclusivamente da tecnici del servizio di assistenza autorizzato dal produttore.

* Utilizzare sempre il prodotto con l'attrezzatura fornita. L'utilizzo del prodotto con apparecchiature non in dotazione può causare malfunzionamenti o addirittura lesioni gravi o morte. Il produttore e l'importatore non sono responsabili per lesioni e danni derivanti dall'uso di apparecchiature non conformi.

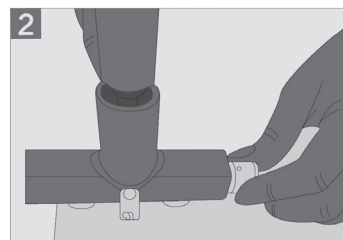
МЕТОД НА ИЗПОЛЗВАНЕ

Предупреждение: Прочетете внимателно ръководството преди употреба. Неспазването на предупрежденията и инструкциите може да доведе до повреда на инструмента, физически наранявания и/или материални щети. Съхранявайте ръководството на безопасно място за бъдещи справки.

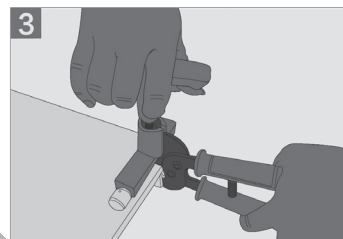
1. Извадете разделителя и подравнете линията, която трябва да се прекъсне, с прореза в предния край на разделителя.



2. Регулирането на дръжката се извършва в зависимост от ширината на плочката, която трябва да се счупи.



3. Работата може да се извършва по-ефективно и бързо чрез едновременно прилагане на сила с Т-образната дръжка и горната и долната дръжка.



ТЕХНИЧЕСКИ СПЕЦИФИКАЦИИ

Технически данни	
Модел	BTC6508
Размери	Д29 x Ш8 x В17 см
Максимална дебелина на плочката	12 мм

* Производителят си запазва правото да прави незначителни промени в дизайна и техническите спецификации на продуктите без предварително уведомление, освен ако тези промени не засягат значително работата и безопасността на продуктите. Частите, описани/илюстрирани на страниците на ръководството, което държите в ръцете си, може да се отнасят и за други модели от продуктова линия на производителя с подобни характеристики и може да не са включени в току-що придобития от вас продукт.

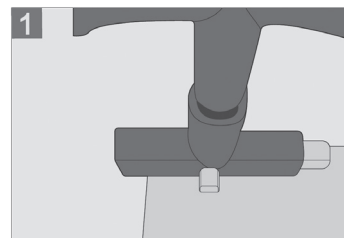
* За да се гарантира безопасността и надеждността на продукта и валидността на гаранцията, всички работи по ремонт, проверка или замяна, включително поддръжка и специални настройки, трябва да се извършват само от техници от оторизирания сервизен отдел на производителя.

* Винаги използвайте продукта с доставеното оборудване. Работата на продукта с оборудване, което не е доставено, може да доведе до неизправности или дори до сериозни наранявания или смърт. Производителят и вносителят не носят отговорност за наранявания и щети, възникнали в резултат на използването на несъответстващо на изискванията оборудване.

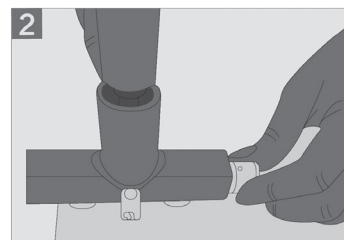
METODA DE UTILIZARE

Avertisment: Citiți cu atenție manualul înainte de utilizare. Nerespectarea avertismentelor și instrucțiunilor poate duce la deteriorarea sculei, vătămări corporale și/sau daune materiale. Păstrați manualul într-un loc sigur pentru consultări viitoare.

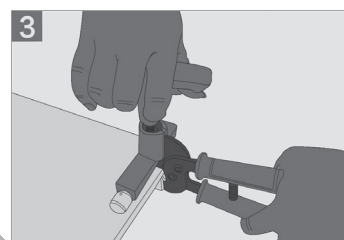
1. Scoateți separatorul și aliniați linia care urmează să fie ruptă cu fanta de la capătul din față al separatorului.



2. Reglarea de la mâner se face în funcție de lățimea plăcii care urmează să fie spartă.



3. Lucrul poate fi efectuat mai eficient și mai rapid prin aplicarea simultană a forței cu mânerul în T și cu mânerul superior și inferior.



SPECIFICAȚII TEHNICE

Date tehnice	
Model	BTC6508
Dimensiuni	L29 x W8 x H17 cm
Grosimea maximă a țiglei	12 mm

* Producătorul își rezervă dreptul de a aduce modificări minore la designul și specificațiile tehnice ale produsului fără notificare prealabilă, cu excepția cazului în care aceste modificări afectează în mod semnificativ performanța și siguranța produselor. Piesele descrise / ilustrate în paginile manualului pe care îl țineți în mâini pot viza și alte modele din linia de produse ale producătorului cu caracteristici similare și pot să nu fie incluse în produsul pe care tocmai l-ați achiziționat.

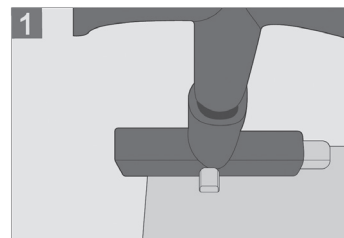
* Pentru a asigura siguranța și fiabilitatea produsului, precum și valabilitatea garanției, toate lucrările de reparații, inspecții sau înlocuiri, inclusiv întreținerea și reglajele speciale, trebuie să fie efectuate numai de către tehnicienii ai departamentului de service autorizat al producătorului.

* Utilizați întotdeauna produsul cu echipamentul furnizat. Utilizarea produsului cu echipamente care nu sunt furnizate poate cauza defecțiuni sau chiar vătămări grave sau chiar moartea. Producătorul și importatorul nu sunt răspunzători pentru vătămările și daunele rezultate din utilizarea unui echipament neconform.

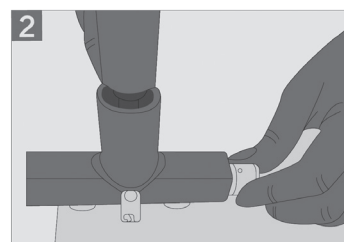
NAČIN KORIŠTENJA

Upozorenje: Prije uporabe pažljivo pročitajte priručnik. Nepridržavanje upozorenja i uputa može dovesti do oštećenja alata, tjelesnih ozljeda i/ili oštećenja imovine. Priručnik čuvajte na sigurnom mjestu za buduću upotrebu.

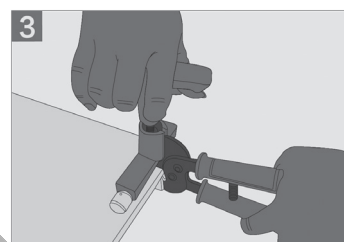
1. Izvadite razdjelnik i poravnajte liniju koju treba prekinuti s utorom na prednjem kraju razdjelnika.



2. Podešavanje s ručke vrši se prema širini pločice koja se lomi.



3. Rad se može obaviti učinkovitije i brže istodobnom primjenom sile s T-ručkom i gornjom i donjom ručkom.



TEHNIČKE SPECIFIKACIJE

Tehnički podaci	
Model	BTC6508
Dimenzije	L29 x W8 x H17 cm
Maksimalna debljina pločica	12 mm

* Proizvođač zadržava pravo na manje izmjene u dizajnu proizvoda i tehničkim specifikacijama bez prethodne najave, osim ako te promjene značajno utječu na performanse i sigurnost proizvoda. Dijelovi opisani / ilustrirani na stranicama priručnika koje držite u rukama također se mogu odnositi na druge modele proizvođačeve linije proizvoda sa sličnim značajkama i možda neće biti uključeni u proizvod koji ste upravo nabavili.

* Kako bi se osigurala sigurnost i pouzdanost proizvoda i valjanost jamstva, sve popravke, inspeksijske ili zamjenske radove, uključujući održavanje i posebne prilagodbe, smiju obavljati samo tehničari ovlaštenog servisnog odjela proizvođača.

* Uvijek koristite proizvod s isporučenom opremom. Rad proizvoda s neiskorištenom opremom može uzrokovati kvarove ili čak ozbiljne ozljede ili smrt. Proizvođač i uvoznik nisu odgovorni za ozljede i štete nastale uporabom nesukladne opreme.



The instructions manual is also available in digital format on our website
www.nikolaoutools.com. Find it by entering the product code in the Search "Q" field.

Μπορείτε να βρείτε τις οδηγίες χρήσης και σε ηλεκτρονική μορφή μέσω της ιστοσελίδας μας
www.nikolaoutools.com. Αναζητήστε τις με τον κωδικό προϊόντος στο πεδίο Αναζήτηση "Q".